

System kominowy *presto sps-k*

Presto SPS-K jest systemem odprowadzania spalin w budownictwie jednorodzinym.

System ten został stworzony w oparciu o komin Presto SPS dla kotłów z zamkniętą komorą spalania z tym, że musi spełniać dodatkowe zadania postawione mu przez nowoczesną techniką kondensacyjną.

Najnowsze rozwiązania w technice grzewczej ukierunkowane na zwiększanie sprawności urządzeń grzewczych przyniosły zdecydowane zmniejszenie temperatury spalin wylotowych do $+30\div 50$ °C.

Taka temperatura spalin powoduje powstawanie w kominie w dużej ilości wyjątkowo mokrych i agresywnych spalin (w ilości kondensatu do kilkunastu litrów na dobę). Komin przy takich temperaturach nie posiada wystarczającego ciągu dla usunięcia spalin z kotła. Brak ciągu kominowego wymusił konstruowanie kotłów z wentylatorami których zadaniem jest wyrzucanie spalin przez komin na zewnątrz budynku.

Wiąże się to z powstawaniem nadciśnienia w kominie a więc i koniecznością zmiany konstrukcji łączenia rur kominowych w celu stworzenia wyjątkowej szczelności.

Sercem komina jest nowa rura ceramiczna klasy A1N1-D3P1 o lepszych parametrach w zakresie prób ciśnieniowych i maksymalnej przepuszczalności powietrza niż rury stosowane w kominach dla kotłów niskotemperaturowych z zamkniętą komorą spalania.

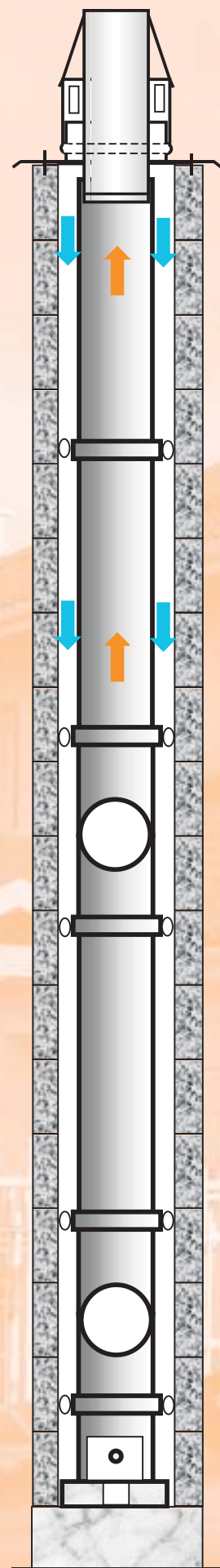
Rury ceramiczne łączone są kielichowo na specjalnym silikonie odpornym do 285°C.

Te wyjątkowe cechy przewodu kominowego jak i konstrukcja komina spowodowały, że komin SPS-K umożliwia podłączenie kotła kondensacyjnego gazowego jak również może współpracować z kotłem niskotemperaturowym z zamkniętą komorą spalania oraz kotłem gazowym atmosferycznym i olejowym o temperaturze spalin do 200 °C.

Komin SPS-K może pracować w trybie współprądu (spaliny-powietrze) jak również w przeciwprądzie. W przeciwprądzie powietrze z ponad dachu zostaje prowadzone w dół do kotła (powietrze spalania) i podgrzewane poprzez ciepłą rurę spalinową.

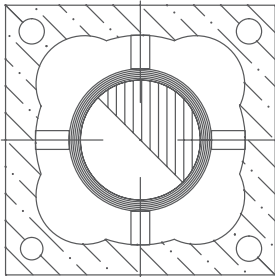
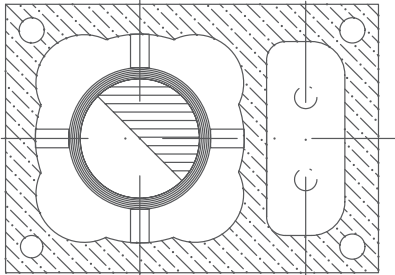
Takie rozwiązanie doprowadzenia powietrza do kotła zwiększa jego sprawność o około 2% oraz eliminuje problem szczelnych przegród w nowych budynkach.

System SPS-K składa się z rur i trójników kielichowych, obudowy - pustaków z keramzytobetonu, pierścieni centrujących do rur, zakończenia ustnikowego komina oraz we wszystkie konieczne akcesoria potrzebne do wybudowania komina (silikon uszczelniający, drzwiczki, pokrywa wyczystki, membrany powietrza i spalin i inne).

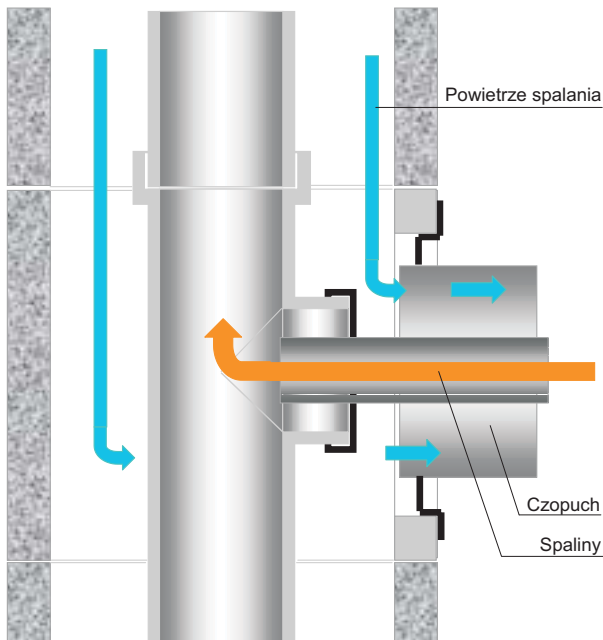


Oferta handlowa Presto SPS - K

Rodzaj komin	Średnica wew.	Wymiary zewn.	Masa kg/mb
SPS-10K	10 cm	36 x 36 cm	78
SPS-14K	14 cm	36 x 36 cm	82
SPS-10K+W	10 cm	36 x 50 cm	109
SPS-14K+W	14 cm	36 x 50 cm	113



Oferta dotyczy kominów jednoprzewodowych i jednoprzewodowych z dodatkowym otworem 10,5 x 26 cm. Otwór w pustaku kominowym oprócz funkcji wentylacji grawitacyjnej może umożliwić przeprowadzenie przewodów różnych instalacji, np. solarnej, anteny satelitarnej, sieci komputerowej, telefonicznej, itp.



Przyłącze powietrzno-spalinowe.
Wysokość przyłącza spalin mierzona od jego osi do podstawy kominu - 224 cm.



Centrala

PRESTO Sp. z o.o.
03-118 Warszawa
ul. Mehoffera 86

Tel. 022 889 56 75, 022 889 54 77
Fax 022 744 53 77



e-mail: presto-kominy@o2.pl
www.presto-kominy.pl